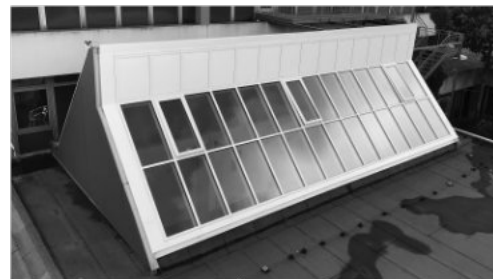


dachsanierung berufliche schule

23611 bad schwartau



schmidt architekten
beraten.planen.realisieren

In drei Bauabschnitten wurden das Dach und Teile der Fassade saniert. Hierbei mussten die Oberlichter, das Lichtband, die Anschlüsse an den aufgehenden Bauteilen, die Entlüftung sowie die Wärmedämmung überarbeitet und die Dichtigkeit wieder hergestellt werden. Um Schüler und Lehrende vor den durch den Umbau entstehenden Emissionen zu schützen, erfolgte die gesamte Sanierung im Rahmen der Sommerferien. In Abstimmung mit dem Kreis, der Schulleitung und dem Hausmeister sind wir allen Anforderungen gerecht geworden.

Bauherr: Kreis Ostholstein
Objektgröße: 7.500qm
Bauvolumen: 1.000.000€
Bauzeit: 2017-2019
Leistungsphase: 1-8